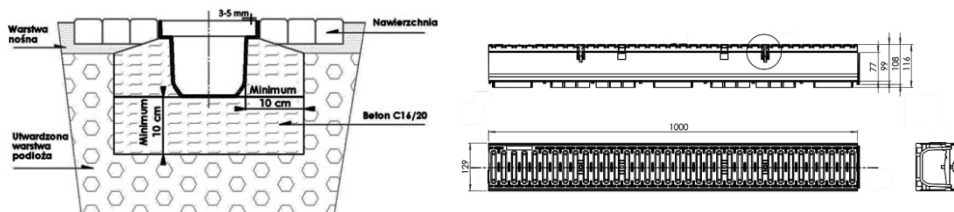


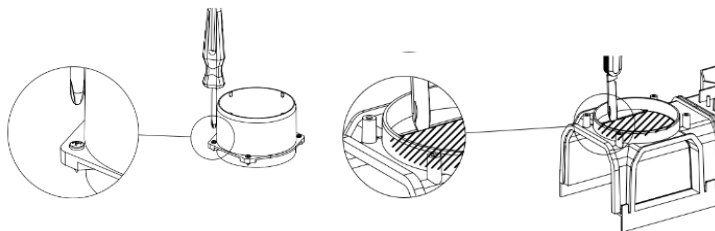
## Instrukcja montażu kanałów odwadniających nawierzchniowych



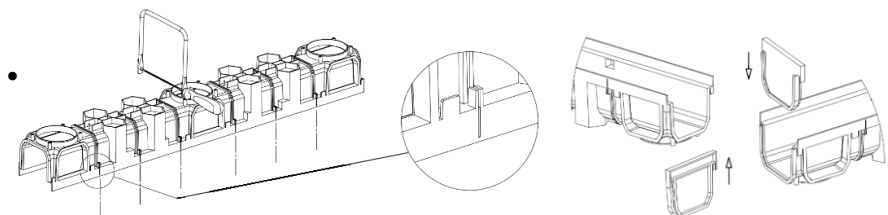
Klasa obciążenia A15 - ciągi piesze, chodniki, ścieżki rowerowe, skwery, zagospodarowanie podwórek

Norma zharmonizowana: PN-EN 1433:2005/A1:2007

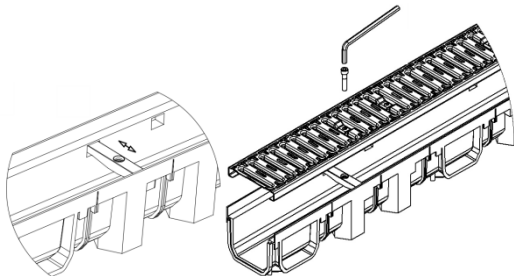
- przygotuj utwardzone podłoże
- wykonaj wykop pod ławę betonową jak na rysunku powyżej
- wyrównaj warstwę podłoża i utwardź ją
- wylej warstwę nośną betonu klasy C16 lub C20 o minimalnej grubości 10 cm
- natnij i wybij odpowiedni element zaślepki dolnej i przykręć odpływ dolny do przyłącza odpływowego z użyciem materiału uszczelniającego (np. silikonu, masy dekarskiej)



- ułóż kanał na betonie. Kanały powinny być ułożone 3 - 5 mm poniżej nawierzchni
- podłącz do wykonanej wcześniej instalacji odpływowej rurą 110
- połącz następne kanały na wpust używając masy uszczelniającej
- kanały mogą być cięte w odpowiednich miejscach za pomocą piły do metalu



- na końcu kanału odwadniającego załóż zaślepki końcowe z użyciem masy uszczelniającej.  
Masę wyrównaj w połączeniu płaszczyzn wciskając ją między elementy.
- sprawdź połączenia kanałów wyrównując masy uszczelniające i przyłączy kanalizacyjne
- podczas procesu zalewania betonem kanały bezwzględnie muszą mieć zamontowane rozpórki i przykręcone pokrywy!



- wylej beton klasy C16 lub C20 wokół kanałów. Upewnij się, że beton nie zawiera pustych przestrzeni. Minimalna szerokość opaski betonowej wynosi 10 cm
- przylegająca do korytka warstwa obudowy, musi być wykonana w taki sposób, aby żadne siły poziome nie były przekazywane na ścianki korytka odwadniającego.